



# Controller

Beskrivning



En del av BuildingPortalSuite





The screenshot shows a window titled "BuildingPortalSuite" with a sub-header "Mina kontroller". The main content area displays weather information: "20,5°C", "1 m/s", and "3520 lux". Below this is a grid of control buttons: "Takbelysning", "Vägguttag", "Spot tak", "Spot vägg", "Jalusi SV", "Jalusi SO", "Scenario 1", "Scenario 2", "Ljus 50%", and "LED färg". A navigation bar at the top right shows "2(5)" with left and right arrows. The background is a warm-toned image of a building interior.

Väderdata med temperatur, vind, ljus och regn

Knappar med valda funktioner  
Placeringen av knappar anpassas efter hur många knappar som har aktiverats

Bläddra mellan olika sidor  
*Klicka på pilarna för att bläddra*



## Allmänt

'Controller' styr grundläggande funktioner i ett KNX-system. Tillgängliga funktioner är koppling, dimring, jalousi, scenario och värdesändning. Förutom knappar kan väderdata visas upp (temperatur, vind, ljus och regn).

## Inläsning vid uppstart

När 'Controller' startar görs en läsförfrågan på KNX för varje adress som visar status eller värde. Aktuell status visas upp om svar skickas tillbaka från KNX-systemet. Om svar uteblir kommer knappar utgå från släckt läge. Väderdata kommer visa '??' för okänd status.

## Uppdatering

'Controller' lyssnar ständigt på KNX-bussen och så fort ett nytt värde skickas i KNX uppdateras visningen.

## Knappupplägg

Beroende på hur många knappar användaren har aktiverat ordnas knapparna annorlunda i fönstret. Om antalet knappar överstiger 10st aktiveras flera sidor automatiskt, med 10 knappar på varje sida. Pilarna uppe till höger används för att bläddra mellan olika sidor.

## Korta och långa tryck

För funktionerna dimring, jalousi och scenario används långa och korta tryck. Ett långt tryck är ett tryck som varar i mer än 0,5s.

## Väderdata

Ovanför knapparna kan väderdata för temperatur, vind, ljus och regn visas.

## Knappfunktioner

För varje knapp kan funktionen koppling, dimning, jalousi, scenario eller värde väljas.

### *Funktionen Koppling*

Knappen används för att styra på, av eller som växlande funktion.

### *Funktionen Dimning*

Knappen används för att styra en dimbar belysning. Korta tryck styr på/av och långa tryck dimrar upp/ner.

### *Funktionen Jalousi*

Knappen används för att styra en jalousi, markis eller liknande motorstyrning. Långa tryck styr upp/ner och korta tryck stegar upp/ner eller stoppar jalousin om den är i rörelse.

### *Funktionen Scenario*

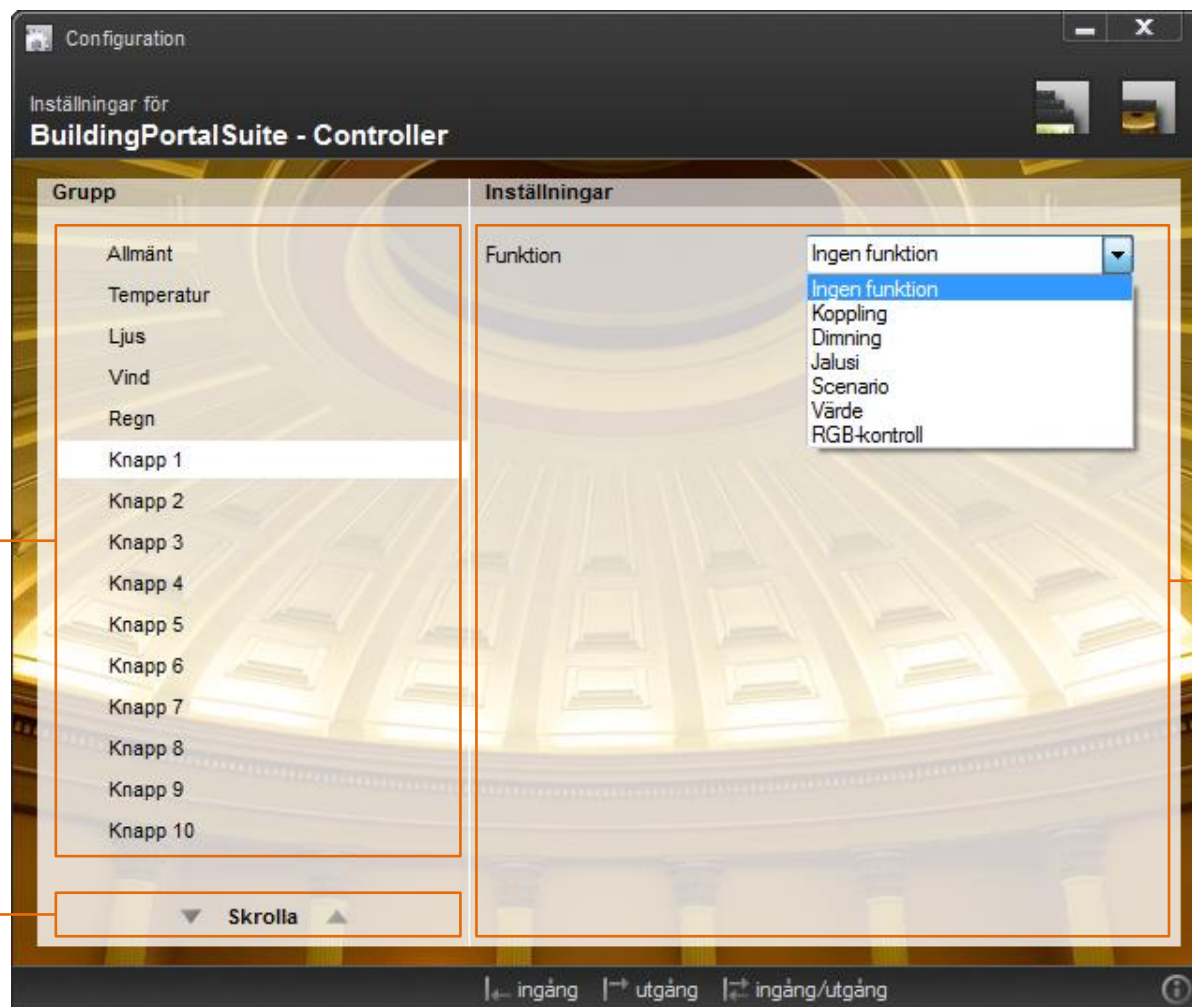
Knappen används för att hantera ett scenario. Ett kort tryck hämtar scenariot och ett långt tryck (längre än 5s) sparar scenariot om 'Aktivera spara' är valt.

### *Funktionen Värde*

Knappen används för att skicka ett bestämt värde.

### *Funktionen RGB-kontroll*

Knappen används för att skicka en vald färg via telegram för R, G och B.



Inställningsgrupper  
Respektive grupp innehåller en eller flera inställningar  
*Välj grupp för att visa inställningar till höger*

Inställningar för vald grupp  
Respektive inställning beskrivs i avsnitt 'Inställningar'

Skroll-fält för inställningsgrupper  
*Visas när antalet grupper är fler än 16st*



## Allmänt

<b>Aktiverad</b>	<b>Ja</b> – Controller visas och används i BuildingPortalSuite. <b>Nej</b>
<b>Titel</b>	Anpassningsbar titel på sidan för Alarm i BuildingPortalSuite (max 20 tecken).

## Temperatur

<b>Visa temperatur</b>	Ja – temperaturvärde visas upp. <b>Nej</b>
<b>Värde adress (2 byte)</b>	Gruppadress för temperaturdata enligt DPT 9.001.

## Ljus

<b>Visa ljus</b>	Ja – ljusvärde visas upp. <b>Nej</b>
<b>Värde adress (2 byte)</b>	Gruppadress för ljusdata enligt DPT 9.004.

## Vind

<b>Visa vind</b>	Ja – vindvärde visas upp. <b>Nej</b>
<b>Värde adress (2 byte)</b>	Gruppadress för vinddata enligt DPT 9.005.

## Regn

<b>Visa regn</b>	Ja – regnvärde visas upp. <b>Nej</b>
<b>Värde adress (1 bit)</b>	Gruppadress för regndata enligt DPT 1.002.

## Knapp 'n' (*n = knappens nummer*)

<b>Funktion</b>	<b>Ingen funktion</b> – knappen används inte. Koppling Dimning Jalusi Scenario Värde RGB-kontroll
-----------------	---

### *Inställningar för funktion 'Koppling':*

<b>Namn</b>	Text att visa på knappen (max 15 tecken).
<b>Koppling adress (1 bit)</b>	Gruppadress för kopplingsfunktion enligt DPT 1.001.
<b>Kopplingsfunktion</b>	<b>På</b> – knappen tänder belysning. <b>Av</b> – knappen släcker belysning. <b>Växla</b> – knappen tänder och släcker belysning.

### *Inställningar för funktion 'Dimning':*

<b>Namn</b>	Text att visa på knappen (max 15 tecken).
<b>Koppling adress (1 bit)</b>	Gruppadress för kopplingsfunktion enligt DPT 1.001.
<b>Dimring adress (4 bit)</b>	Gruppadress för dimringsfunktion enligt DPT 3.007.
<b>Värde adress (1 byte)</b>	Gruppadress för visning av dimmerns värde enligt DPT 5.001. Används endast för statusvisning.



## *Inställningar för funktion 'Jalusi':*

<b>Namn</b>	Text att visa på knappen (max 10 tecken).
<b>Korttidstryck adress (1 bit)</b>	Gruppadress för att stega upp/ner enligt DPT 1.007.
<b>Långtidstryck adress (1 bit)</b>	Gruppadress för rörelse upp/ner enligt DPT 1.008.
<b>Position adress (1 byte)</b>	Gruppadress för visning av jalusins position enligt DPT 5.001. Används endast för statusvisning.

## *Inställningar för funktion 'Scenario':*

<b>Namn</b>	Text att visa på knappen (max 15 tecken).
<b>Scenario adress (1 byte)</b>	Gruppadress för scenario enligt DPT 18.001.
<b>Scenario nummer</b>	Scennummer att hämta/spara (1-64).
<b>Aktivera spara</b>	Ja – scenariot kan sparas från knappen via ett långt tryck (längre än 5s). <b>Nej</b>

## *Inställningar för funktion 'Värde':*

<b>Namn</b>	Text att visa på knappen (max 15 tecken).
<b>Värde adress</b>	Gruppadress för värde att skicka.
<b>DPT</b>	Datatyp för gruppadressen: <b>DPT 5.00x (1 byte)</b> DPT 9.00x (2 byte)
<b>Data att skicka</b>	Data att skicka (data som är valbar beror på inställd datatyp).

## *Inställningar för funktion 'RGB-kontroll':*

<b>Namn</b>	Text att visa på knappen (max 15 tecken).
<b>Röd, R (1 byte)</b>	Gruppadress för röd RGB-komponent.
<b>Grön, G (1 byte)</b>	Gruppadress för grön RGB-komponent.
<b>Blå, B (1 byte)</b>	Gruppadress för blå RGB-komponent.